



## TRAUMA MANAGEMENT – V EDITION

# IL TRAUMA TORACICO

### PROGRAMMA

8.00 – 8.30 ISCRIZIONI

8.30 – 9.00 SALUTI DELLE AUTORITÀ

9.00 – 9.15 PRESENTAZIONE DELL'EVENTO

(G. Cervellin – Direttore Pronto Soccorso e Med. Urgenza, Parma)

9.15 – 9.45 Opening Lecture - F. Catena

*QUESTIONS ON MISSED THORACIC INJURIES*

(A. Karamarkovic – Clinic for Emergency Surgery  
Faculty of Medicine University of Belgrade)

#### I sessione

Moderatori: F. Servadei, M. Cavazza

10.00 – 10.20 E-FAST vs CT SCAN: ALLEATI O RIVALI?

(M. Valentino – Direttore Radiologia & P. Pillinini – Direttore  
Pronto Soccorso - Tolmezzo)

10.20 – 10.40 LE LESIONI DEI GRANDI VASI

(T. Gherli - Direttore Cardiocirurgia - Parma)

10.40 – 11.00 IL CHIRURGO D'URGENZA NEL TRAUMA  
TORACICO: A CASE REPORT

(L. Ansaloni – Direttore Chirurgia d'Urgenza – Bergamo)

11.00 – 11.30 Coffee Break

11.30 – 11.50 LA GESTIONE DEL DOLORE NEL TRAUMA TORACICO

(M.L. Caspani – Direttore I° Servizio di Anestesia e Rianimazione - Parma)

11.50 – 12.10 LA VENTILAZIONE NON INVASIVA NEL TRAUMA  
TORACICO

(M. Zinelli – Direttore Pronto Soccorso e Med. Urgenza, La Spezia)

12.10 – 13.00 OPEN DISCUSSION

13.00 – 14.00 "FAST" LUNCH

#### II sessione

Moderatori: M. Rusca, M. Barozzi

14.00 – 14.20 IL TRAUMA CARDIACO CHIUSO: CONTUSIONE  
MIOCARDICA E COMMOTIO CORDIS

(G. Cervellin – Direttore Pronto Soccorso e Med. Urgenza, Parma)

14.20 – 14.40 DAMAGE CONTROL NELLE LESIONI  
TRAUMATICHE DEL TORACE

(O. Chiara – Direttore Trauma Center Ospedale Niguarda, Milano)

14.40 – 15.00 IL TRAUMA TORACICO "MINORE": QUALE DIAGNOSTICA,  
QUANDO DIMETTERE, QUANDO OSSERVARE

(M. Mitarittono – Direttore Pronto Soccorso, Cosenza)

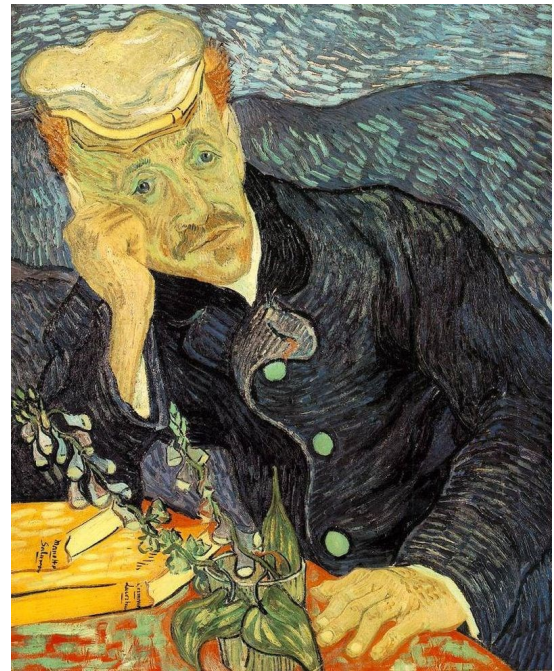
15.00 – 15.20 LA RADIOLOGIA INTERVENTISTICA NEL TRATTAMENTO  
DEI TRAUMI TORACICI

(C. Rossi, C. Marcato, E. Epifani, A. Andreone Radiologia, Parma)

15.20 – 16.00 OPEN DISCUSSION

16.00 – 16.30 COMPILAZIONE QUESTIONARI ECM

16.30 – 17.00 CHIUSURA DEL CONGRESSO



Venerdì 7 Aprile 2017

dalle ore 8.30 alle ore 17.00

Aula Congressi

Azienda Ospedaliero - Universitaria di Parma

#### Segreteria scientifica:

Dr. M. Mitarittono

e-mail: [mitarim@hotmail.com](mailto:mitarim@hotmail.com)

#### Per iscrizioni:

<http://www.mitcongressi.it> (cliccando sul titolo dell'evento)

#### Quote di iscrizione:

Medici: € 100 (IVA inclusa) / Soci WSES - AcEMC: € 75 (IVA inclusa)  
Infermieri - Specializzandi: € 60 (IVA inclusa)

Lingue ufficiali: Italiano-Inglese

(NON è previsto servizio di traduzione)

La partecipazione è gratuita per i dipendenti aziendali



Richiedi crediti ECM

Con il contributo di: